

2023 春期講習のご案内

2023

春期講習

KLC セミナー **大高**校

KLCへ**ゴ**ー**ゴ**ー**ゴ**ー！ キャンペーン



通話料無料 塾 みんな行こう

0120-19-3715

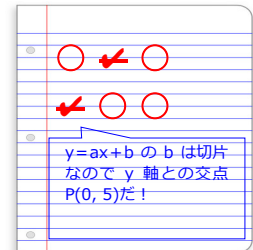
<http://www.klc-seminar.com/ootaka>

【〇つけの方法】

正解の「赤」・直しの「青」

- ① 自力で問題を解く
- ② 「赤」で〇×(答えは写さない!) ×は解説を読んで理解・練習し直す
- ③ もう一度自力で解き直す
- ④ 「青」で〇×
- ⑤ 解き直しても×なら、青で答え・解き方を書き、Q&Aにて質問

\*「ここまで考えた、ここまで理解できた」と自分でわかることが大切!  
学校の通知表でも同じ姿勢が評価されています



【授業の受け方】

「聞く・書く・解く」を徹底! メリハリが大切!

- ① 「聞く」⇒ペンを置いて解説を聞くことに集中
- ② 「書く」⇒黒板を“写す”のではなく説明を“思い出して”ノートを取る
- ③ 「解く」⇒“聞いたこと・書いたこと”をもとに自力で解く

\*聞き「ながら」・見「ながら」の「ながら勉強」はダメ!

聞く



書く

メリハリ  
が大切!



解く



NT(直しタイム) 全学年 授業後 30分

宿題やチェックテストの状況が一目でわかるチェックシートを作成し、授業後30分の「NT(直しタイム)」でやりきるまで追いかけます。

★小学生対象理科実験教室(春期講習受講者は無料!)

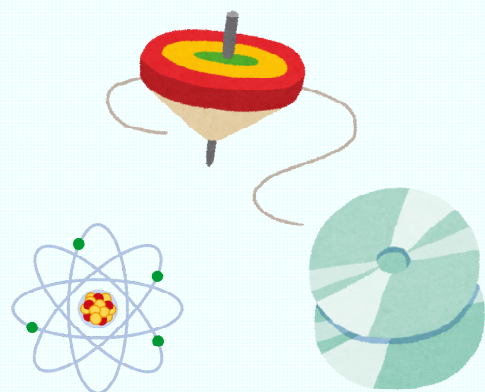
4月1日(土) 11:00~12:30

「永遠に回り続けるコマをつくらう!」

要らなくなったCDを使ってオリジナルのコマを作ってみよう

誰のコマが一番長く回るかな?

自分だけのオリジナルコマを作って、長い時間回してみよう!



KLCセミナー大高校では、4月より第3土曜日に「理科実験教室」を開催予定です。  
理科の楽しさに触れて、興味を広げるきっかけになればと思っています。

## 中学受験準備 小学 **4** 年 勉強するための姿勢をつくる学年

3/25 土	26 日	27 月	28 火	29 水	30 木	31 金	4/1 土	2 日	3 月
算国	休校日	算国	算国				理科 実験教室	休校日	テスト + テスト直し

4/3 月 修了テスト 11:00~12:30  
テスト直し 12:30~13:00

算数・国語	3日間(60分)
国語	10:30 ~ 11:30
算数	11:40 ~ 12:40
NT(直しタイム)	12:40 ~ 13:10

小3までの復習を中心に、新学年の先取りもします。大高校の授業の受け方、宿題の仕方、直しのやり方などの指導を通して、勉強する姿勢づくりを始めます。

## 中学受験/中学進学準備 小学 **5** 年 今後の学習内容の土台を学ぶ重要な学年

3/25 土	26 日	27 月	28 火	29 水	30 木	31 金	4/1 土	2 日	3 月	4 火
理社	休校日	理社	理社	算国	算国	算国	理科 実験教室	休校日	テスト	テスト 直し

4/3 月 修了テスト 11:00~13:50  
4/4 火 テスト直し 13:00~14:30

理科・社会	3日間(60分)	国語・算数	3日間(60分)
理科	10:30 ~ 11:30	国語	10:30 ~ 11:30
社会	11:40 ~ 12:40	算数	11:40 ~ 12:40
NT(直しタイム)	12:40 ~ 13:10	NT(直しタイム)	12:40 ~ 13:10

小4までの復習に加え、小学校よりも発展的な内容を学習します。小5からはただ勉強するだけでなく、点数を意識し、正答率や間違えた原因を確認しながら点を伸ばす指導をしていきます。

## 中学受験/中学進学準備 小学 **6** 年 受験を勝ち抜く思考力を育てる学年

3/25 土	26 日	27 月	28 火	29 水	30 木	31 金	4/1 土	2 日	3 月	4 火
適性	休校日	適性	適性	算国	算国	算国	理科 実験教室	休校日	テスト	テスト 直し

4/3 月 修了テスト 11:00~13:50  
4/4 火 テスト直し 13:00~14:30

適性対策	3日間(60分)	国語・算数	3日間(60分)
理系	13:30 ~ 14:30	算数	10:30 ~ 11:30
文系	14:40 ~ 15:40	国語	11:40 ~ 12:40
NT(直しタイム)	15:40 ~ 16:10	NT(直しタイム)	12:40 ~ 13:10

小5までの内容から発展させ、入試レベルにもチャレンジしていきます。思考力を高めてより論理的に問題を解くために、必要な考え方の定着を目指します。

### 春期講習 小学生共通料金(何講座受講しても!)税込

一般生料金 13,200円 3/21以降に春期講習のみお申し込みの方

ご優待料金 **6,600円** 3/21までに春期講習をお申込みの方

セミナー生料金 **3,300円** 3/21までに入塾+春期講習をお申込みの方

## 高校受験準備 中学 **1** 年 高校受験はもう始まっている!

3/25 土	26 日	27 月	28 火	29 水	30 木	31 金	4/1 土	2 日	3 月	4 火
理社	休校日	理社	理社	英数国	英数国	英数国	英数国	休校日	テスト	テスト直し

4/3 月 修了テスト 13:00~16:20  
4/4 火 テスト直し 15:00~16:30

理科・社会 3日間(60分)			国語・英語・数学 4日間(60分)		
社会	13:30~14:30		国語	13:30~14:30	
理科	14:40~15:40		英語	14:40~15:40	
NT(直しタイム)	15:40~16:10		数学	15:50~16:50	
			NT(直しタイム)	16:50~17:20	

各教科ともに、中学1年の1学期内容の先取り授業を行います。1学期中間テストまでの範囲を予習するとともに、入学後の学習スタイルの確立を目指します。

## 高校受験準備 中学 **2** 年 中だるみなんて言わせない!

3/25 土	26 日	27 月	28 火	29 水	30 木	31 金	4/1 土	2 日	3 月	4 火
理社	休校日	理社	理社	英数国	英数国	英数国	英数国	休校日	テスト	テスト直し

4/3 月 修了テスト 18:00~21:20  
4/4 火 テスト直し 18:00~19:30

理科・社会 3日間(60分)			国語・英語・数学 4日間(60分)		
社会	18:00~19:00		国語	18:00~19:00	
理科	19:10~20:10		英語	19:10~20:10	
NT(直しタイム)	20:10~20:40		数学	20:20~21:20	
			NT(直しタイム)	21:20~21:50	

各教科ともに、中学1年内容の復習を中心に、新学年の予習内容も演習します。難易度が上がる中2内容に備えて、定着すべき単元・解法を身につけます。

## 高校受験 中学 **3** 年 合格は自分でつかむ!

3/25 土	26 日	27 月	28 火	29 水	30 木	31 金	4/1 土	2 日	3 月	4 火
理社	休校日	理社	理社	英数国	英数国	英数国	英数国	休校日	テスト	テスト直し

4/3 月 修了テスト 17:30~21:35  
4/4 火 テスト直し 19:30~21:00

理科・社会 3日間(60分)			国語・英語・数学 4日間(60分)		
理科	18:00~19:00		数学	18:00~19:00	
社会	19:10~20:10		国語	19:10~20:10	
NT(直しタイム)	20:10~20:40		英語	20:20~21:20	
			NT(直しタイム)	21:20~21:50	

各教科ともに、中学1・2年の内容を復習します。受験に備えて必要な知識の整理と演習を行います。新学年のスタートをスムーズに切るためにも、予習内容も取り入れます。

### 春期講習 中学生共通料金(何講座受講しても!)税込

一般生料金	13,200円	3/21以降に春期講習のみお申し込みの方
ご優待料金	<b>6,600円</b>	3/21までに春期講習をお申込みの方
セミナー生料金	<b>3,300円</b>	3/21までに入塾+春期講習をお申込みの方

# 倉敷天城中準拠クラス 中学 1・2 年 大学入試への挑戦!

3/25 土	26 日	27 月	28 火	29 水	30 木	31 金	4/1 土	2 日	3 月	4 火
	休校日			英数	英数	英数	英数	休校日	テスト	テスト直し

4/3 月 修了テスト 13:00~16:20  
4/4 火 テスト直し 15:00~16:30

※国語・理科・社会は、高校受験準備クラスをご受講ください。

## 中1英語・数学 4日間(60分)

数学	14:40~15:40
英語	15:50~16:50
NT(直しタイム)	16:50~17:20

英語・数学は4月からの中学生生活スタートに向けて、先取りを行います。進度が速い天城中学の授業の理解に備えて、難易度の高い問題も扱います。

## 中2英語・数学 4日間(60分)

数学	19:10~20:10
英語	20:20~21:20
NT(直しタイム)	21:20~21:50

天城中学1年生の重要単元に絞った復習で、2年生への準備を行います。天城中2年生からは内容がより難しくなります。今まで習ったものを、演習を重ねながら分かるからできる状態にしていきます。

## 個別指導(講師1:生徒3) | 教科3コマから自由に組み合わせ!

時間の都合で一斉授業の日程と合わない、苦手な単元を集中的に復習したいなど、状況に合わせた受講ができるのも個別指導の利点です。春休みを有意義な復習の機会にしましょう。

受講の仕方① 指導教科・内容を決めます。

受講の仕方② 日程・時間を決めます。

1コマ70分授業	3/27 月	28 火	29 水	30 木	31 金	4/1 土
	個別①	個別②	個別③	個別④	個別⑤	個別⑥

C) 16:35~17:45	○					
D) 18:05~19:15				○		
E) 19:35~20:45						○

座席数に限りがございますので、先着順で決めさせていただきます。満席の場合はほかの日程をご案内させていただきます。

欠席される場合は、必ず大高校まで Comiru またはお電話にて保護者の方からご連絡ください。振替の日程を調整いたします。無断欠席の場合は、振替いたしかねますので、ご注意ください。

(上記受講例)「3/27:C、3/30:D、4/1:E」で英語3コマ=1講座

春期講習 個別受講費用 70分×3回1講座 ( )内は一般生料金 税込

	1講座	2講座	3講座	4講座
非受験学年	7,700円(8,800円)	13,200円(15,400円)	17,600円(20,900円)	20,900円(25,300円)
受験学年	9,900円(11,000円)	16,500円(18,700円)	22,000円(25,300円)	26,400円(30,800円)



# 次世代型個別指導



導入説明と練習ドリルがセットになった ICT 教材「すらら」を用いて学習を進めます。

一人ひとりの学習ペースに合わせて学習計画を立て、導入説明、練習ドリル、教科書準拠テキスト、弱点発見&克服を「塾に来て」おこなっていただきます。

## このようなお子様におすすめの講座です!

定期テストまでに勉強が間に合わない



**kulumo** できます!

勉強が家でできない、進まない



**kulumo** できます!

そのときできて、すぐできなくなる



**kulumo** できます!

勉強が大切なのはわかるが、気が進まない



**kulumo** できます!

kulumo は、お子様ごとの学習状況に合わせた学習が可能です。

理解度や練習量は個人差があっても当然。その個人差に合わせた適切な学習スタイルを取れるのが kulumo の最大の特長です。

**受講の仕方①** 受講内容を決めます。



**受講の仕方②** 日程・時間を決めます。



	3/27 月	28 火	29 水	30 木	31 金	4/1 土
A・B) 1コマ50分	①	②	③	④	⑤	⑥
C・D・E) 1コマ80分						
A) 13:40~14:30						
B) 14:40~15:30						
C) 16:30~17:50	○					
D) 18:00~19:20				○		
E) 19:30~20:50						○

座席数に限りがございますので、先着順で決めさせていただきます。満席の場合はほかの日程をご案内させていただきます。

欠席される場合は、必ず大高校まで Comiru またはお電話にて保護者の方からご連絡ください。振替の日程を調整いたします。無断欠席の場合は、振替いたしかねますので、ご注意ください。

(上記受講例)「3/27:C、3/30:D、4/1:E」で数学3 コマ=1 講座

### 春期講習 kulumo 受講費用 | 講座につき 税込

一般生料金 13,200 円 3/21 以降に春期講習のみお申し込みの方

ご優待料金 **6,600 円** 3/21 までに春期講習をお申し込みの方

セミナー生料金 **3,300 円** 3/21 までに入塾+春期講習をお申し込みの方

# KLCへゴゴゴ！キャンペーン

今だけ！

KLCセミナーに4月30日までに入塾すると…

⇒GO その1

入塾金 **50%OFF**

通常11,000円のところ5,500円に50%OFF!

⇒GO その2

初月授業料 **50%OFF**

※維持費(1,100円)・ICT利用料(中学生1,650円)はご請求となります。

3月21日までに春期講習に申込みすると…

⇒GO その3

春期講習費 **50%OFF**

※ご優待料金(一般料金の半額)で受講することができます。

さらに3月21日までに入塾していれば…

⇒GO その4

春期講習費さらに **50%OFF**

※セミナー生料金(ご優待料金から半額)で受講することができます。

## KLCのお得な割引制度！

1年中!

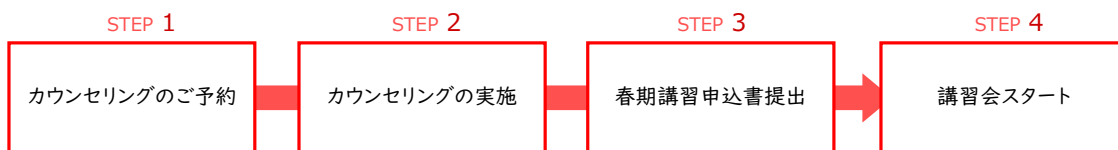
友人を紹介したセミナー生 → **授業料5,500円割引**

(1か月分)

3兄弟割引制度 → 月謝が一番高いお子様の**授業料半額!**

(毎月：KLCの他校舎に通塾しても適用されます)

# 春期講習 お申し込み方法



STEP 1 通話料無料 - 塾 みんな行こう  
 カウンセリングのご予約 **0120-193715** (受付時間 14:00~22:00)

小中学生 高校生

STEP 2 個別カウンセリング

学カテスト・カウンセリング

小学生は算数・国語、中学生は数学・英語の学カテスト(2科90分)を受けていただきます。後日、保護者の方にテスト結果をご返却し、大高校の指導方針・授業内容などをご説明いたします(30分程度)。  
 なお、学力判定テストの結果によって、ご希望の講座を受講できない場合がございますので、ご了承ください。

高校生は『個別カウンセリング(約30分)』を随時行っております。お電話かメールにてご予約いただき、最近受けた模試の結果(成績表)をお持ちください。大高校の指導方針、学習方法、志望校に向けた学習計画などをお話いたします。お子様のみ、保護者同伴など状況に応じたカウンセリングが可能ですので、ご相談ください。

STEP 3

**春期講習申込書** をご提出ください。

春期講習申込書をご提出いただくと、手続きは終了です。テキストは授業初日にお渡しいたします。  
 授業料は、請求書を郵便振替用紙で後日郵送いたしますので、期日までに郵便局でお支払いください。

【KLC セミナー大高校 春期講習日程】 休校日にご注意ください

3/25 土	26 日	27 月	28 火	29 水	30 木	31 金	4/1 土	2 日	3 月	4 火	5 水	6 木	7 金	8 土
春	休校日	春	春	春	春	春	春	休校日	春	春	春	休校日	春	通常授業



KLC セミナー大高校 HP

KLC セミナー大高校ブログ



## KLC セミナー大高校

〒710-0841 倉敷市堀南 628-7

**FREE** 塾 みんな行こう **0120-193715**

受付時間 14:00~22:00 **木曜休校**

✉ ootaka@klc-seminar.com

URL: [https:// www.klc-seminar.com/school/ootaka/](https://www.klc-seminar.com/school/ootaka/)